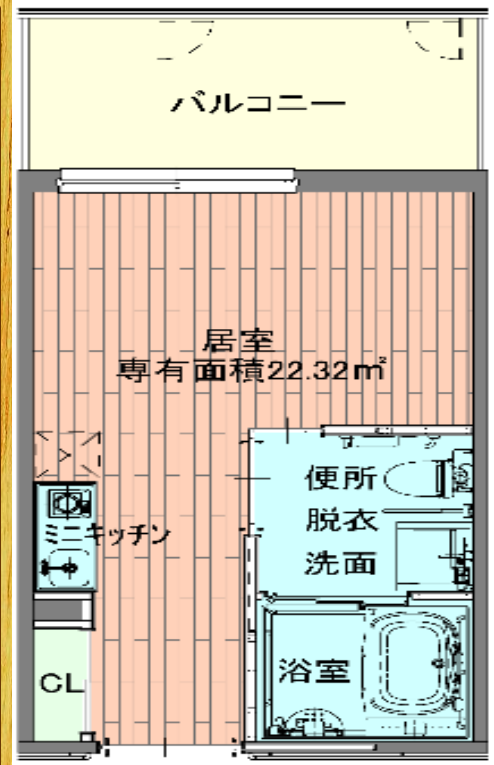
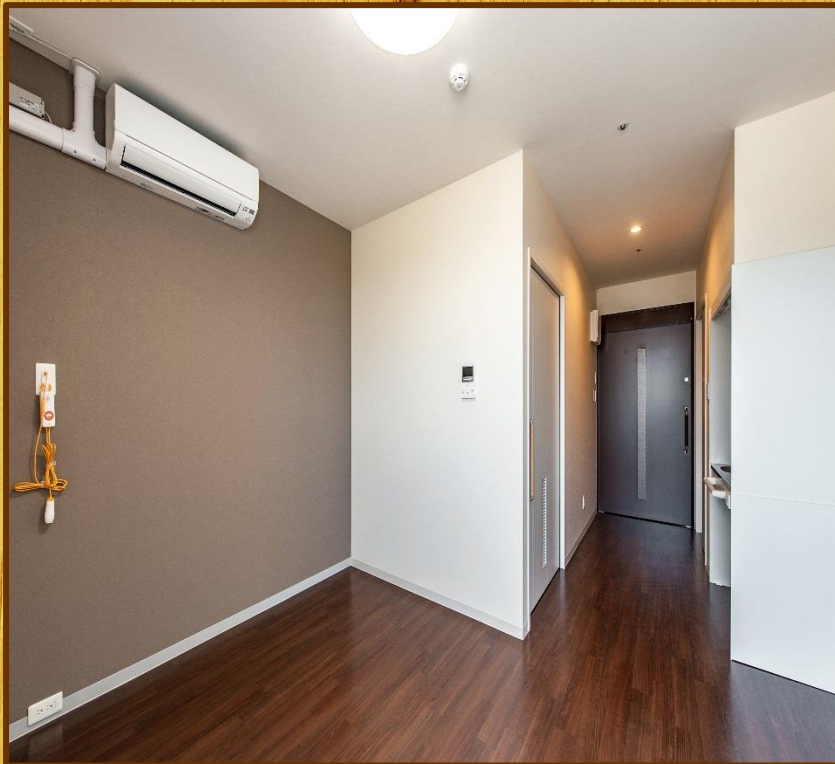


サービス付き高齢者向け住宅



Bタイプ
3階
約23㎡



■月額利用料の目安

項目	費用(30日の場合)	備考
家賃	53,000円	定額/月 (入退去時は日割計算)
共益費	20,000円	定額/月 (入退去時は日割計算)
水道光熱費	15,900円	530円/日
食費 (税別)	48,000円	※1食単位での注文となります。 朝食：400円 昼食：600円 夕食：600円
生活支援サービス費 (税別)	35,000円	定額/月 (入退去時は日割計算)
合計 (税別)	171,900円	

■入居時の費用

敷金	212,000円	家賃の4か月分
----	----------	---------

※NHK受信料やインターネット回線費、医療費や介護保険サービス利用時は利用料金が別途かかります。